



¿QUÉ ESTAMOS APRENDIENDO EN ESTE TERCER PERÍODO TRIMESTRAL?

CARTILLA DE INFORMACIÓN PEDAGÓGICA PARA LAS FAMILIAS – TERCER PERÍODO – septiembre de 2024

GRADO
7º

Les hacemos llegar información sobre los contenidos que estamos aprendiendo en el **tercer período del año académico 2024**. El formato de estos esquemas o mapas, sabemos que ha sido aprovechado por muchas familias interesadas en conocer y acompañar el aprendizaje de sus hijos/as. De manera clara y accesible, queremos darles a conocer para cada grado y cada asignatura, los **contenidos conceptuales** (temas y subtemas), las **habilidades** que deseamos alcanzar en este período y lo que tendremos en cuenta al momento de evaluar. Con estas cartillas deseamos que puedan estar al tanto del trabajo planificado en cada área, grado y asignatura.



PERO PRIMERO ALGO DE INFORMACIÓN INSTITUCIONAL...

Con estas cartillas, intentamos respetar el derecho de nuestras familias liceístas con respecto al acceso a la información.

¡LCC SIEMPRE PRESENTE!!!

Y en este 2024 también estamos a pleno en los juegos intercolegiados. En nuestras publicaciones en redes les iremos comentando resultados... **¡Siempre con la alegría de representar al LCC!!!**



Recuerden que cuentan con nuestras plataformas institucionales:

- ✓ **Control académico.**
- ✓ **Aulas virtuales (lccvirtual).**

(*) Ante cualquier dificultad técnica o de ingreso, pueden comunicarse por nuestros canales habituales.



ADMISIONES 2025

Si desea compartir información entre sus amistades sobre el proceso de admisiones para estudiantes nuevos 2025, les compartimos link de nuestro folleto informativo



<https://bit.ly/4dB6Fdu>

admisionesliceocc@gmail.com



Más allá de estas cartillas al inicio de cada período, recuerde que puede encontrar información actualizada en nuestras redes (más información al final de la cartilla).



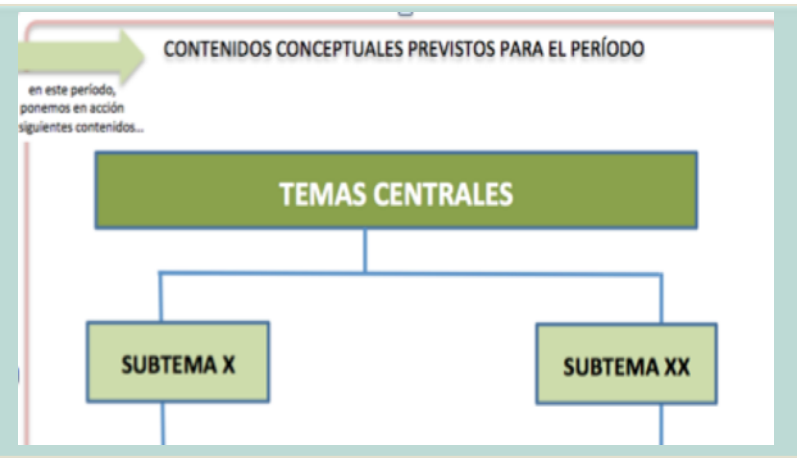
En la página siguiente recordamos las partes de cada esquema de contenidos. A partir de la tercera página encontrará cada una de las asignaturas con sus respectivos temas, habilidades y actitudes esperadas.



¿QUÉ INFORMACIÓN PUEDE ENCONTRAR EN EL ESQUEMA O MAPA CONCEPTUAL DE CADA ASIGNATURA?

Allí cada docente incluye la siguiente información:

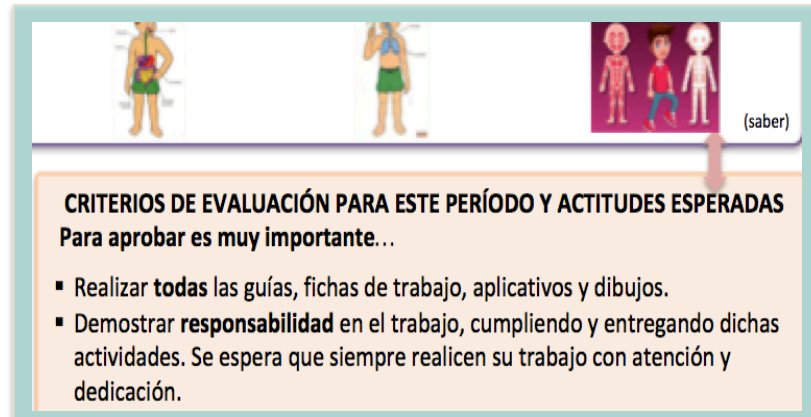
- **COMPETENCIAS Y HABILIDADES** que deseamos ejercitar con los estudiantes. Esto corresponde a los denominados contenidos procedimentales o el “saber hacer”. No es conveniente formar estudiantes que solo ejerciten la memorización. Por eso remarcamos otro tipo de acciones o habilidades tales como identificar, reconocer, ejemplificar, aplicar, resumir, etc. Incluso las diferenciamos en habilidades o competencias de NIVEL BÁSICO (aquellas que buscamos como mínimo para considerarse aprobados) y de NIVEL ALTO / SUPERIOR para quienes pueden demostrar rendimientos destacados.



- **CONTENIDOS CONCEPTUALES** en donde se detallan los TEMAS y SUBTEMAS que se trabajarán en el período (el “saber o conocer”).
- En el recuadro inferior de “**CRITERIOS DE EVALUACIÓN PARA ESTE PERÍODO Y ACTITUDES ESPERADAS**” se mencionan algunas recomendaciones sobre lo que se tendrá en cuenta para que un estudiante pueda aprobar. En estos criterios hay indicaciones sobre los aprendizajes, sobre la participación en las actividades de clase y también sobre las actitudes que deben demostrarse en las clases.

Todas estas dimensiones (procedimental, conceptual y actitudinal), se tienen en cuenta al momento de valorar a nuestros estudiantes, y esos porcentajes se encuentran establecidos en nuestro SIEE (Sistema Integral de Evaluación de los Estudiantes).

Pero mas allá de una valoración numérica, entendemos que una verdadera formación integral debe tener en cuenta el trabajo cotidiano de clase, el nivel de estudio ante las evaluaciones parciales y del período, y también las actitudes y valores que los preparen para ser personas educadas, autónomas y competentes.



SÉPTIMO GRADO

A continuación puede encontrar la información de cada asignatura para este período. Ante cualquier inquietud puede consultarnos por los medios habituales.

En caso de encontrar algún error, pedimos las disculpas del caso pues es mucha la cantidad de información en todas las cartillas, y los tiempos suelen ser escasos.

COMPETENCIAS Y HABILIDADES
a trabajar en este período

NIVEL BÁSICO:

- **Resolvemos** situaciones que involucren razones, proporciones y nociones de álgebra.

NIVEL ALTO / SUPERIOR:

- **Inferimos y resolvemos** situaciones que involucren proporcionalidad, regla de tres y nociones de álgebra.

(saber hacer)

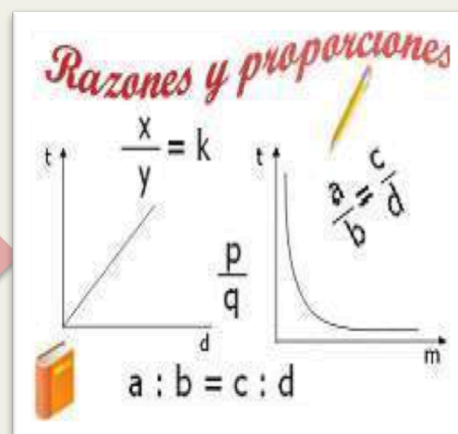
CONTENIDOS CONCEPTUALES PREVISTOS PARA EL PERÍODO (temas y subtemas)

(saber)

- Adición y sustracción de números racionales expresados en forma fraccionaria y en forma decimal.
- Multiplicación y división de números racionales expresados en forma fraccionaria y expresados en forma decimal.



- Razones y proporciones.
- Correlación directa e inversa.
- Proporcionalidad directa e inversa.
- Regla de tres simple y compuesta.
- Análisis y solución de situaciones matemáticas.
- Introducción al álgebra.



CRITERIOS DE EVALUACIÓN PARA ESTE PERÍODO Y ACTITUDES ESPERADAS: Para este período se tendrá en cuenta al momento de valorar...

- Plantear y resolver *situaciones problema* usando el **procedimiento explicado en clase**.
- Presentar **todos** los aplicativos y trabajos en clase, teniendo en cuenta la calidad y la puntualidad en los mismos.
- El manejo del celular será únicamente con previa autorización del docente, de lo contrario debe ser entregado al iniciar la clase.
- Demostrar respeto, responsabilidad, autonomía y buena disposición en cada una de las clases.
- La evaluación será continua en cada clase.





COMPETENCIAS Y HABILIDADES
a trabajar en este período

NIVEL BÁSICO:

☐ **Identificamos**

características de poliedros regulares y sus unidades de capacidad.

NIVEL ALTO / SUPERIOR:

☐ **Clasificamos** características de poliedros regulares y sus unidades de capacidad.

(saber hacer)

CONTENIDOS CONCEPTUALES PREVISTOS PARA EL PERÍODO (temas y subtemas)

(saber)



Tema pendiente del período anterior: **Transformaciones en el plano**

CRITERIOS DE EVALUACIÓN PARA ESTE PERÍODO Y ACTITUDES ESPERADAS: Para este período se tendrá en cuenta al momento de valorar...

- Es muy importante la **puntualidad** y la presentación personal en clases.
- Presentar **todos los aplicativos** y trabajos en clase, teniendo en cuenta la calidad y la puntualidad en los mismos.
- Demostrar participación en clases y responder a los ejercicios en forma oral.
- Demostrar respeto, responsabilidad, autonomía y buena disposición en cada una de las clases.
- La evaluación será continua en cada clase.
- Siempre debe **tener sus útiles escolares** para el desarrollo de la clase.
- El uso del celular en clase **NO** está permitido, salvo indicación del docente y para uso pedagógico. De omitir esta norma se verá afectada su nota en la actividad que se esté desarrollando.





COMPETENCIAS Y HABILIDADES
a trabajar en este período

NIVEL BÁSICO:

- **Resolvemos y formulamos** situaciones que impliquen la recolección, agrupación y representación en tablas de contingencia de un conjunto de datos.

NIVEL ALTO / SUPERIOR:

- **Representamos y analizamos** gráficas estadísticas para variables cualitativas y cuantitativas.

(saber hacer)

CONTENIDOS CONCEPTUALES PREVISTOS PARA EL PERÍODO (temas y subtemas)

(saber)

- **Análisis de tablas de contingencia para variables cualitativas.**
- **Frecuencias marginales.**
- **Frecuencias conjuntas.**
- **Gráficas de tabla de contingencia (barras agrupadas).**

Tablas de Contingencia



- **Gráficas de tabla de contingencia (barras apiladas).**
- **Análisis de gráficas de barras agrupadas y apiladas.**
- **Experimentos aleatorios.**
- **Diagrama de tallo y hoja.**
- **Espacio muestral.**
- **Sucesos aleatorios.**

CRITERIOS DE EVALUACIÓN PARA ESTE PERÍODO Y ACTITUDES ESPERADAS: Para este período se tendrá en cuenta al momento de valorar...

- Plantear y resolver *situaciones problema* usando el **procedimiento explicado en clase**.
- Presentar **todos** los aplicativos y trabajos en clase, teniendo en cuenta la calidad y la puntualidad en los mismos.
- El manejo del celular será únicamente con previa autorización del docente, de lo contrario debe ser entregado al iniciar la clase.
- Demostrar respeto, responsabilidad, autonomía y buena disposición en cada una de las clases.
- La evaluación será continua en cada clase.



COMPETENCIAS Y HABILIDADES
a trabajar en este período

NIVEL BÁSICO:

- **Reconocemos** en contexto la importancia del género dramático y sus diversas manifestaciones.

NIVEL ALTO / SUPERIOR:

- **Analizamos** de manera crítica los anuncios publicitarios, reconociendo su intención comunicativa y los componentes que rodean al discurso.
- **Creamos** historietas sencillas en donde se evidencie crítica social y argumentación sobre algún tema de actualidad. (saber hacer)

CONTENIDOS CONCEPTUALES PREVISTOS PARA EL PERÍODO (temas y subtemas)

(saber)



CRITERIOS DE EVALUACIÓN PARA ESTE PERÍODO Y ACTITUDES ESPERADAS: Para este período se tendrá en cuenta al momento de valorar...



- El trabajo autónomo del estudiante en pro del desarrollo de las competencias propuestas.
- El estudiante deberá llevar en orden, con **letra legible** y uso correcto de **ortografía**, los apuntes de los temas vistos en clase.
- El buen uso de las letras en sus modalidades imprenta y cursiva, tanto en mayúscula como en minúscula.
- La entrega oportuna de trabajos y actividades siguiendo las indicaciones establecidas (ortografía, presentación, tiempo de entrega).
- El respeto a la diversidad de pensamiento y opinión tanto del docente como de los compañeros, evitando comentarios groseros o malintencionados.



COMPETENCIAS Y HABILIDADES
a trabajar en este período

NIVEL BÁSICO:

- **Reconocemos** la escritura en diversos textos, atendiendo a su estructura y elementos.

NIVEL ALTO / SUPERIOR:

- **Construimos** nuestros propios textos integrando los diferentes y comunicativos, tanto orales como escritos y sus elementos lingüísticos.

(saber hacer)

TIPOS DE TEXTO A TRABAJAR EN EL PERÍODO, Y HABILIDADES ASOCIADAS

(saber)



CRITERIOS DE EVALUACIÓN PARA ESTE PERÍODO Y ACTITUDES ESPERADAS: Para este período se tendrá en cuenta al momento de valorar...



- La creación de textos literarios con el fin de comunicar sentimientos, sensaciones, emociones, experiencias personales, etc., a partir de la reflexión y del análisis de textos modelo.
- Respetar los turnos de habla, las opiniones y las diferentes formas de pensar tanto de compañeros como del docente.
- Trabajar en orden y con disciplina cada una de las actividades asignadas a través de la plataforma lccvirtual.com.
- Participar en todas las actividades organizadas y determinadas por el docente.
- Ser honestos y autónomos frente a su proceso académico.
- **Entregar todos los trabajos**, actividades y evaluaciones en los tiempos solicitados por el docente, además de mantener un buen promedio en la asignatura.



COMPETENCIAS Y HABILIDADES a trabajar en este período

NIVEL BÁSICO:

- **Explicamos** como los seres vivos excretan los desechos nitrogenados.
- **Identificamos** las relaciones ecológicas y los efectos de la intervención humana en los ecosistemas.

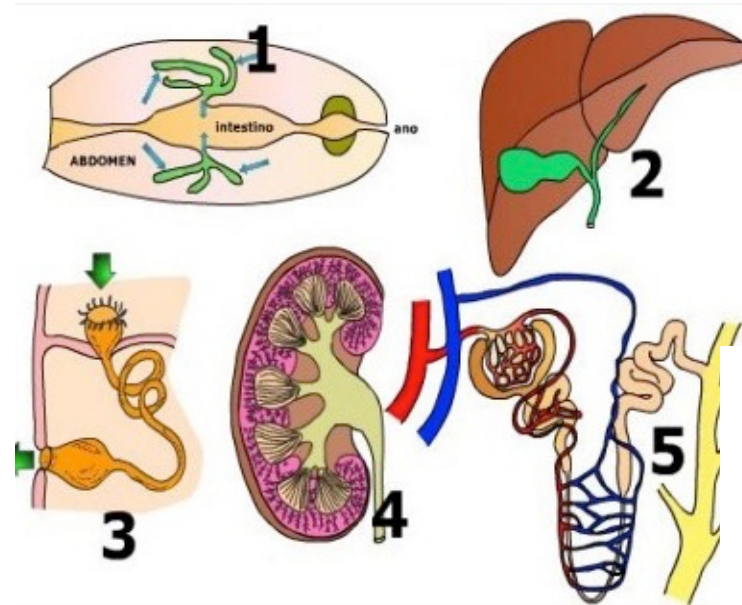
NIVEL ALTO / SUPERIOR:

- **Comparamos** mecanismos de excreción en diferentes grupos de seres vivos.
- **Inferimos** acerca de las distintas actividades del ser humano y sus consecuencias en el medio ambiente.

(saber hacer)

CONTENIDOS CONCEPTUALES PREVISTOS PARA EL PERÍODO (temas y subtemas)

(saber)



ECOSISTEMAS COLOMBIANOS



EXCRECIÓN EN LOS SERES VIVOS

Temas pendientes del período anterior:
Sistema respiratorio humano
Enfermedades del sistema respiratorio.

RESPIRACIÓN EN EL SER HUMANO

CRITERIOS DE EVALUACIÓN PARA ESTE PERÍODO Y ACTITUDES ESPERADAS:

Es muy importante que...

- **Desarrollemos** las actividades propuestas de forma ordenada dentro de la clase y se entreguen en su totalidad.
- **Participemos** activamente durante la clase.
- **Demostremos** los conocimientos adquiridos acerca de los contenidos organizados.

COMPETENCIAS Y HABILIDADES
a trabajar en este período

NIVEL BÁSICO:

- **Reconocemos** la información de la tabla periódica sobre un elemento dado.

NIVEL ALTO / SUPERIOR:

- **Interpretamos** la información que nos brinda la tabla periódica sobre un elemento dado.

(saber hacer)

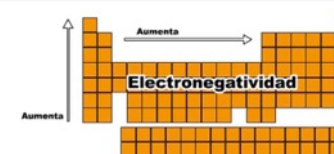
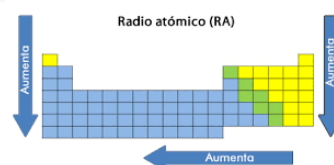
CONTENIDOS CONCEPTUALES PREVISTOS PARA EL PERÍODO (temas y subtemas)

(saber)

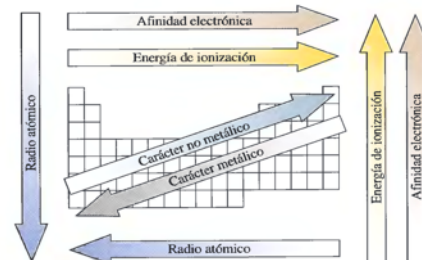
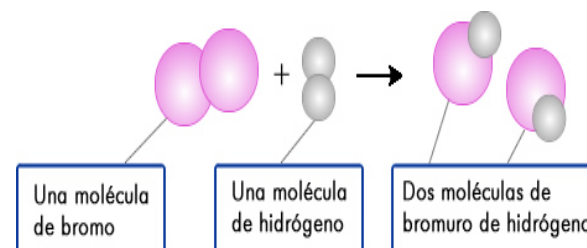
PROPIEDADES PERIÓDICAS:

Potencial de
ionizaciónElectro
negatividadAfinidad
electrónica

Radio atómico



LEYES PONDERALES:

Ley de conservación
de la masaLey de las
proporciones
definidasLey de las
proporciones
múltiplesTema pendiente del período anterior:
Enlace Metálico

CRITERIOS DE EVALUACIÓN PARA ESTE PERÍODO Y ACTITUDES ESPERADAS:

- ✓ Se evaluará el desarrollo y **entrega de todas las actividades** y/o ejercicios de manera ordenada y puntual.
- ✓ Además se tendrá en cuenta el desempeño y **disposición** durante el tiempo de clase.
- ✓ La **disciplina** es indispensable en el proceso académico, por lo tanto se pondrá puntos negativos si el/la estudiante es muy indisciplinado/a en clase.



COMPETENCIAS Y HABILIDADES
a trabajar en este período

NIVEL BÁSICO:

- **Identificamos** la relación conceptual entre energía, trabajo y el principio de conservación de la energía.

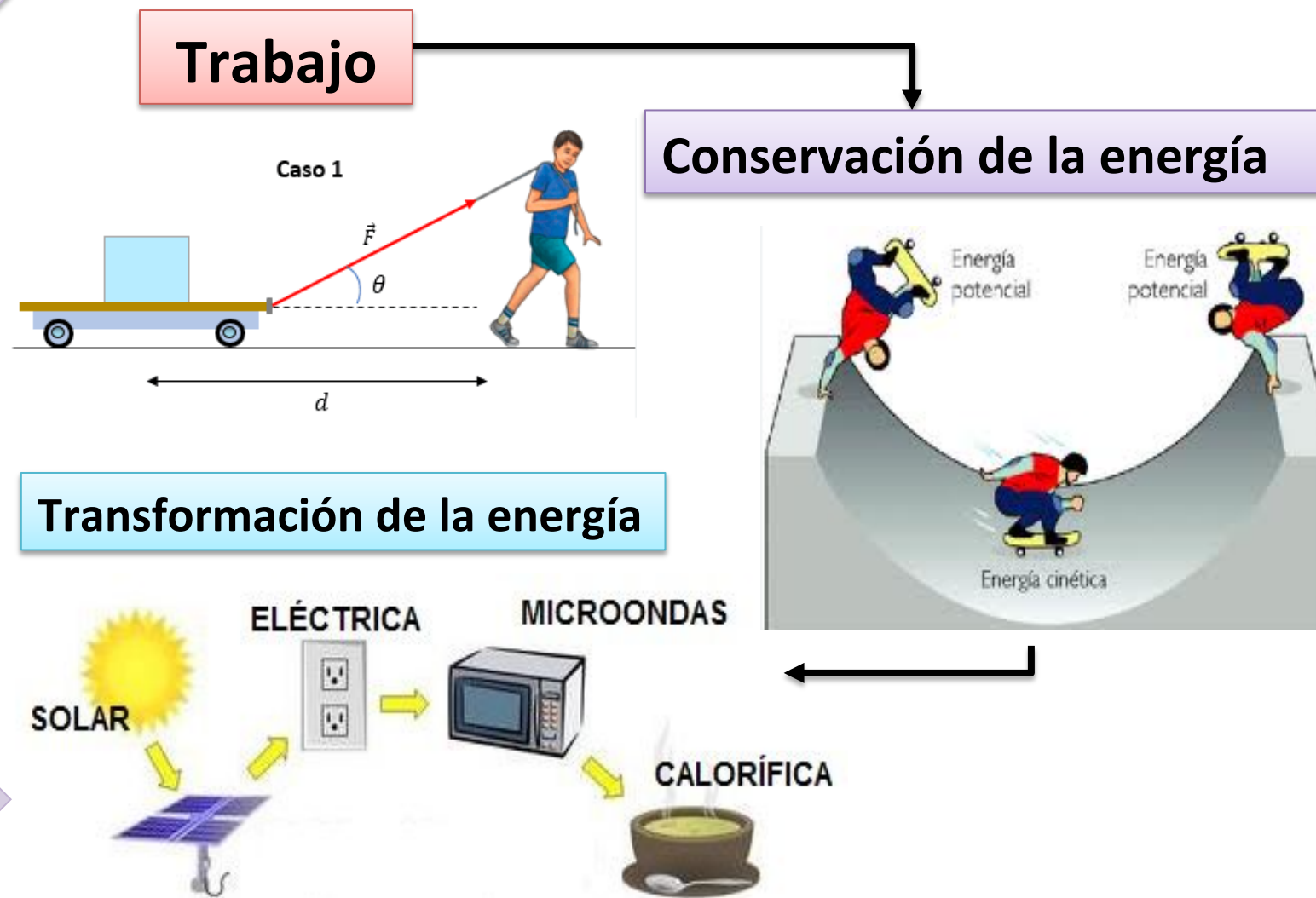
NIVEL ALTO / SUPERIOR:

- **Explicamos** las formas y las transformaciones de energía en un sistema mecánico, y la manera como en los casos reales la energía se conserva disipándose en el medio.

(saber hacer)

CONTENIDOS CONCEPTUALES PREVISTOS PARA EL PERÍODO (temas y subtemas)

(saber)



CRITERIOS DE EVALUACIÓN PARA ESTE PERÍODO Y ACTITUDES ESPERADAS:



Se valorará que el estudiante explique correctamente la transformación de la energía mecánica en distintos tipos de movimiento, así como la participación en clase y la entrega a tiempo de los trabajos y su correcto desarrollo. También se valorará el aprendizaje y el uso de laboratorios virtuales mediante herramientas Tics.

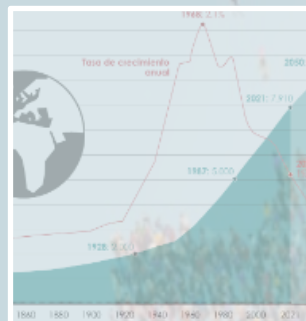
**COMPETENCIAS Y HABILIDADES**
a trabajar en este período**NIVEL BÁSICO:**

- **Reconocemos** el contexto histórico y geográfico que acompaña procesos de crecimiento humano en el mundo, especialmente en Colombia; para **interpretar** la organización global y nacional.
- **Identificamos** procesos y técnicas de mediación de conflictos que aportan en el establecimiento de una cultura de la paz en el mundo.

NIVEL ALTO / SUPERIOR:

- **Analizamos e interpretamos** sistemas de organización social y política en países y ciudades del mundo y especialmente en Colombia, esquematizando su estructura y funciones.
- **Debatimos** sobre los procesos de paz en Colombia y el mundo para poder formar una propia opción ante la resolución de conflictos.

CONTENIDOS CONCEPTUALES PREVISTOS PARA EL PERÍODO

**Demografía mundial y nacional****Análisis de población desde países en IDH PNUD****Conflictos mundiales y nacionales: vías de resolución****CRITERIOS DE EVALUACIÓN PARA ESTE PERÍODO Y ACTITUDES ESPERADAS:** Es muy importante...

- Presentar **apuntes en forma organizada** demostrando interés por la historia humana y relacionando datos.
- Elaborar una tabla de comparación demográfica en el mundo y en Colombia **analizando su contenido**.
- Explicar información sobre características demográficas y estadísticas de distintos países desde el IDH del PNUD 2023.
- Realizar el análisis desde la Geografía de la población.



COMPETENCIAS Y HABILIDADES a trabajar en este período

NIVEL BÁSICO:

- **Reconocemos** teorías propias de la Sabiduría oriental y del pensamiento pre filosófico para determinar la ubicación geográfica y el contexto cronológico, en el desarrollo del pensamiento humano.

NIVEL ALTO / SUPERIOR:

- **Asociamos** ideas propias de la Sabiduría oriental y del pensamiento pre filosófico, con preguntas propias que surgen ante la reflexión sobre la propia realidad.

CONTENIDOS CONCEPTUALES PREVISTOS PARA EL PERÍODO (temas y subtemas)



CRITERIOS DE EVALUACIÓN PARA ESTE PERÍODO Y ACTITUDES ESPERADAS: Al valorar se tendrá en cuenta...

- **Presentar una síntesis** sobre el Capítulo 12 de "Invitación a la Filosofía" de A. C. Sponville para aumentar su comprensión acerca de la Sabiduría como construcción epistémica.
- **Exponer información** sobre los diversos sistemas de Sabiduría Oriental.
- **Participar en debates** acerca de los distintos sistemas de Sabiduría Oriental, contrastándolos con el pensamiento Occidental y la comprensión de esas dimensiones.
- Representar en forma artística diversas narraciones propias del pensamiento pre filosófico en diversas culturas del mundo.
- Presentar **apuntes en forma organizada** demostrando aprehensión sobre ideas relevantes de la Sabiduría Oriental, así como el desarrollo del pensamiento Occidental.



COMPETENCIAS Y HABILIDADES
a trabajar en este período

NIVEL BÁSICO:

- **Utilizamos** correctamente el verbo TO BE y el pasado simple para hablar de acciones significativas en el pasado.
- **Identificamos** estructuras y vocabulario estudiado, en diálogos sobre situaciones cotidianas.

NIVEL ALTO / SUPERIOR:

- **Empleamos** correctamente en forma escrita y oral, los diversos tiempos gramaticales para formular preguntas, describir personas y animales, hablar de planes futuros y comentar anécdotas.
- **Escribimos y recreamos** diálogos sobre situaciones cotidianas, utilizando estructuras y vocabulario estudiado previamente.

CONTENIDOS CONCEPTUALES PREVISTOS PARA EL PERÍODO (temas y subtemas)

(saber)



CRITERIOS DE EVALUACIÓN PARA ESTE PERÍODO Y ACTITUDES ESPERADAS: Al momento de valorar este período, se tendrá en cuenta:



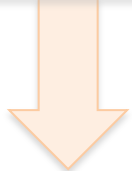
- Desarrollar y **entregar de manera oportuna** cada uno de los talleres, escritos, exposiciones orales, trabajos en grupo e individuales.
- Incentivar a cada uno de sus compañeros a **implementar el uso del inglés** en diversas situaciones que se presenten dentro del aula de clase.
- Asistir **puntualmente** a las sesiones de clase participando activamente en todas las actividades propuestas, y cumpliendo a cabalidad cada una de las normas establecidas.



COMPETENCIAS Y HABILIDADES
a trabajar en este período

NIVEL BÁSICO:

- **Identificamos** estructuras y vocabulario estudiado, en diálogos sobre situaciones cotidianas.



NIVEL ALTO / SUPERIOR:

- **Empleamos** correctamente en forma escrita y oral, los diversos tiempos gramaticales para formular preguntas, describir personas y animales, hablar de planes futuros y comentar anécdotas.

CONTENIDOS CONCEPTUALES PREVISTOS PARA EL PERÍODO (temas y subtemas)

(saber)



CRITERIOS DE EVALUACIÓN PARA ESTE PERÍODO Y ACTITUDES ESPERADAS: Al momento de valorar este período, se tendrá en cuenta:



- Desarrollar y **entregar de manera oportuna** cada uno de los talleres, escritos, exposiciones orales, trabajos en grupo e individuales.
- Incentivar a cada uno de sus compañeros a **implementar el uso del inglés** en diversas situaciones que se presenten dentro del aula de clase.
- Asistir **puntualmente** a las sesiones de clase participando activamente en todas las actividades propuestas, y cumpliendo a cabalidad cada una de las normas establecidas.



COMPETENCIAS Y HABILIDADES
a trabajar en este período

NIVEL BÁSICO:

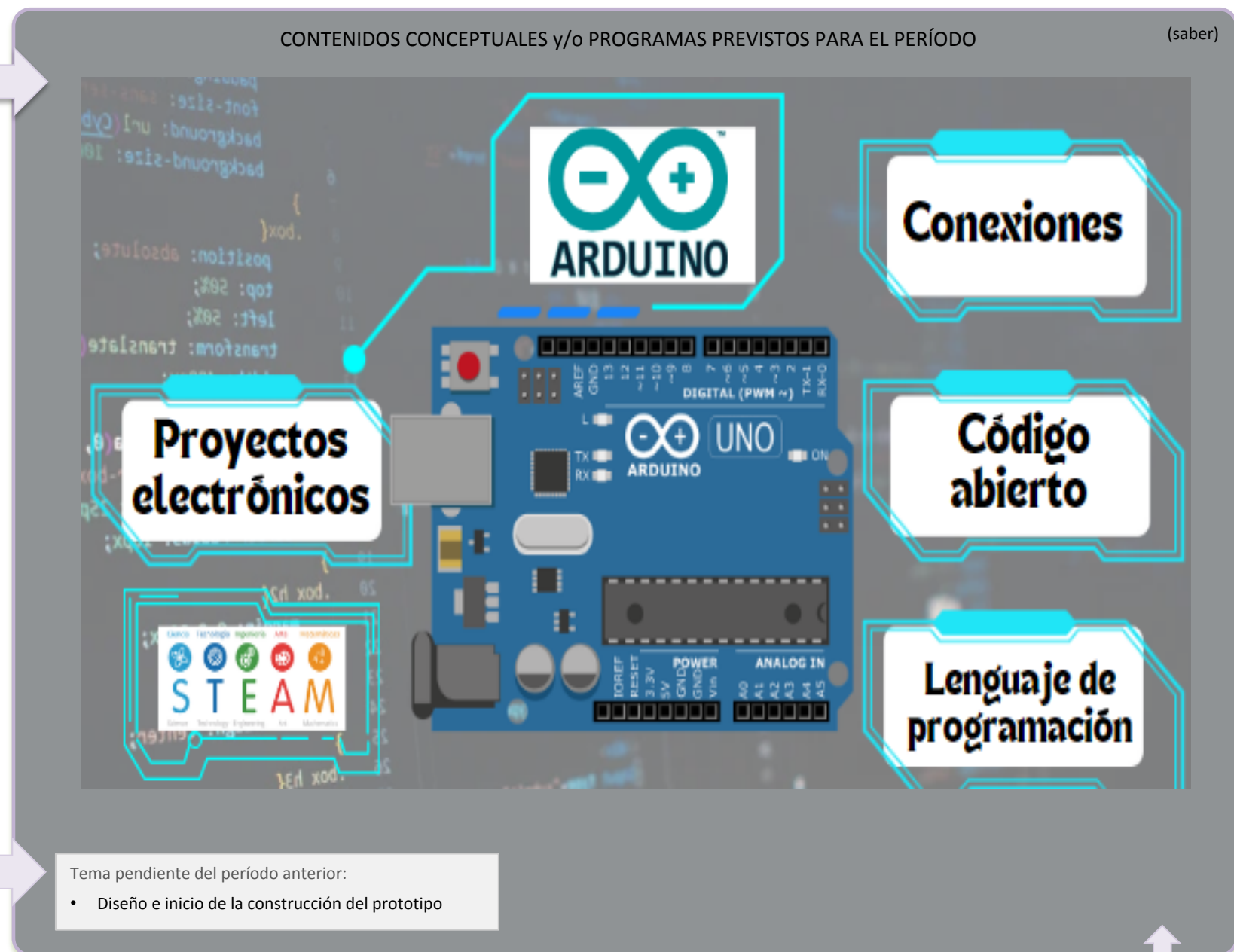
- **Participamos** ocasionalmente en la ruta de aprendizaje STEAM, y **realizamos** prácticas con los kit Arduino.
- **Practicamos** el proceso de modelado e impresión 3D.

NIVEL ALTO / SUPERIOR:

- **Participamos** activamente en la ruta de aprendizaje STEAM para **construir** y **programar** a partir de los kits de Arduino.
- **Modelamos** e **imprimimos** piezas en 3d para prototipos robóticos.

CONTENIDOS CONCEPTUALES y/o PROGRAMAS PREVISTOS PARA EL PERÍODO

(saber)



Tema pendiente del período anterior:

- Diseño e inicio de la construcción del prototipo

CRITERIOS DE EVALUACIÓN PARA ESTE PERÍODO Y ACTITUDES ESPERADAS: Al momento de valorar es importante...

- La actitud para apropiarse de los conocimientos y ponerlos en práctica.
- Participar con la mejor disposición manteniendo lazos de cordialidad, responsabilidad y respeto.
- Manifestar interés y creatividad en la presentación de proyectos y ejercicios prácticos.
- La utilización de dispositivos móviles durante la clase no está autorizada, a menos que el profesor lo indique explícitamente y con fines educativos. El incumplimiento de esta regla tendrá consecuencias en la calificación de la actividad en curso.
- Explicar funciones, características básicas de micro:bit.
- Ingresar a páginas distintas a las orientadas por el docente no está permitido y tendrá repercusiones en la nota de la clase.





COMPETENCIAS Y HABILIDADES
a trabajar en este período

NIVEL BÁSICO:

- **Reconocemos** los elementos requeridos para la segunda etapa del proyecto de investigación correspondiente al diseño metodológico.
- **Resolvemos** ajustes correspondientes a cada uno de los elementos que componen el proyecto investigativo.

NIVEL ALTO / SUPERIOR:

- **Relacionamos** la información indagada con la problemática establecida en el proyecto de investigación, con el fin de manipular de una manera adecuada los pasos establecidos en el diseño metodológico.
- **Diseñamos** material didáctico para la sustentación del proyecto de investigación.

(saber hacer)

CONTENIDOS CONCEPTUALES PREVISTOS PARA EL PERÍODO (temas y subtemas)

(saber)



Método Científico



Resultados

Análisis

Conclusiones

Proyecto de investigación:

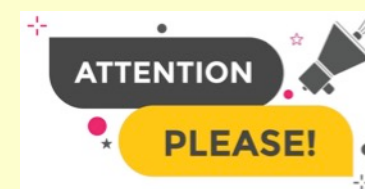
- Ajustes finales.
- Ensayo para la presentación final.

Diseño de la sustentación:

- Elaboración del material audiovisual de sustentación.

CRITERIOS DE EVALUACIÓN PARA ESTE PERÍODO Y ACTITUDES ESPERADAS:

- Se evaluará el desarrollo y entrega de todas las actividades relacionadas con las ideas y pasos de las **investigaciones a desarrollar**, y siempre de manera ordenada y puntual.
- Presentar al día los **registros de datos** cada vez que le sean requeridos.
- Además se tendrá en cuenta el desempeño y disposición durante cada actividad investigativa.
- La **disciplina** es indispensable en el proceso académico, por lo tanto se pondrá puntos negativos si el/la estudiante es muy indisciplinado/a en clase.





COMPETENCIAS Y HABILIDADES a trabajar en este período

NIVEL BÁSICO:

- **Aplicamos** ejercicios y actividades, individuales y colectivas en la práctica del kickball y voleibol.

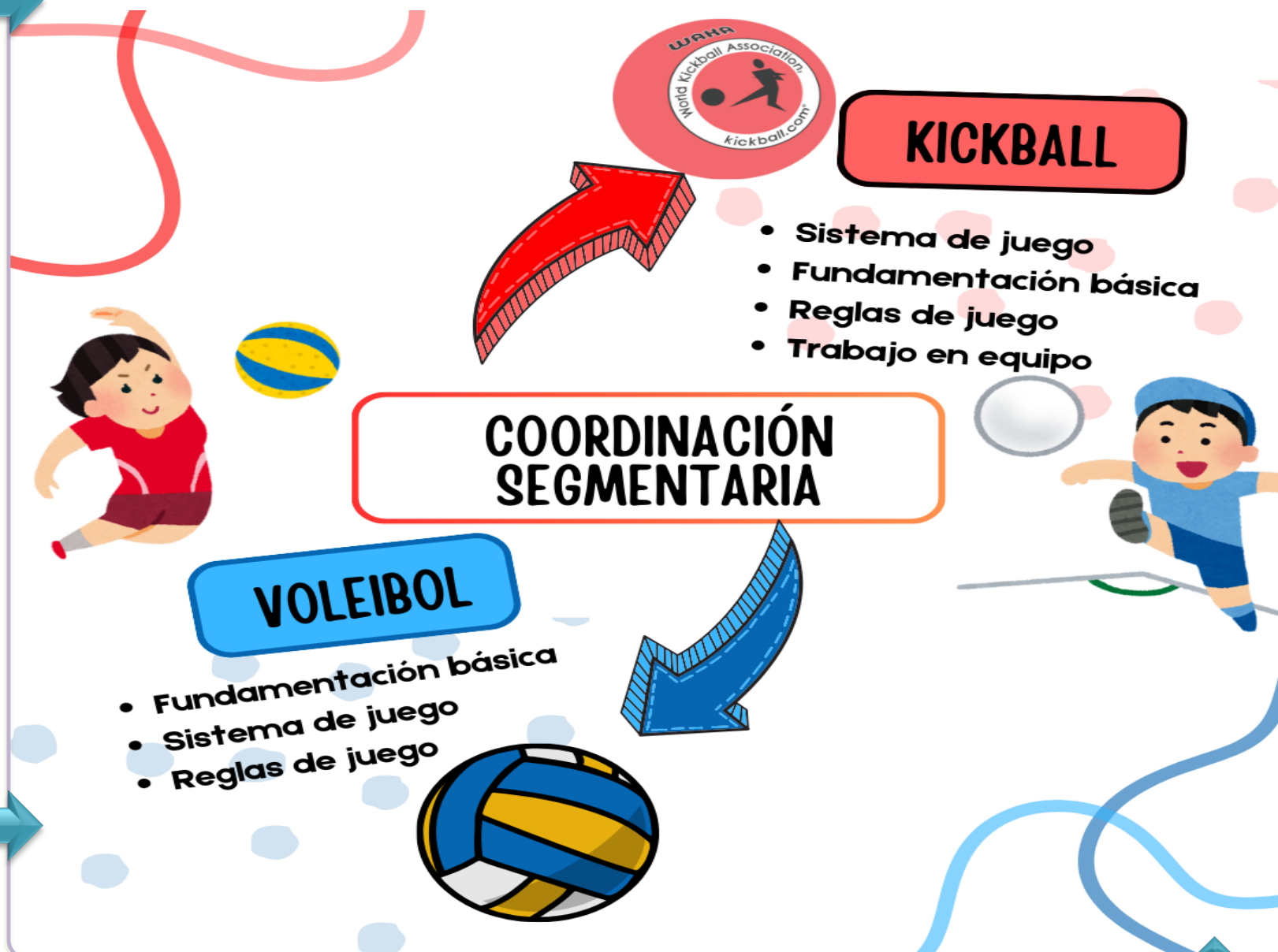


NIVEL ALTO / SUPERIOR:

- **Utilizamos** los fundamentos básicos y técnicos del kickball, en situaciones reales de juego y voleibol.



CONTENIDOS CONCEPTUALES / TIPO DE EJERCICIO O DEPORTE PREVISTOS PARA EL PERÍODO



CRITERIOS DE EVALUACIÓN PARA ESTE PERÍODO Y ACTITUDES ESPERADAS:

Al momento de la valoración vamos a tener en cuenta...

- ✓ La participación en las actividades con sus diferentes compañeros aceptando sus dificultades y destrezas.
- ✓ La honestidad en la ejecución de las reglas del Kickball y voleibol.
- ✓ La resolución de conflictos en las diferentes situaciones de juego.
- ✓ El uso adecuado del material y escenarios deportivos.





COMPETENCIAS Y HABILIDADES a trabajar en este período

NIVEL BÁSICO:

- **Desarrollamos** conocimientos, habilidades y actitudes en torno a la expresión de la caricatura humorística.

NIVEL ALTO / SUPERIOR:

- **Experimentamos** con las valoraciones lineales, valoraciones tonales y texturas; al dibujar las caricaturas de humor.

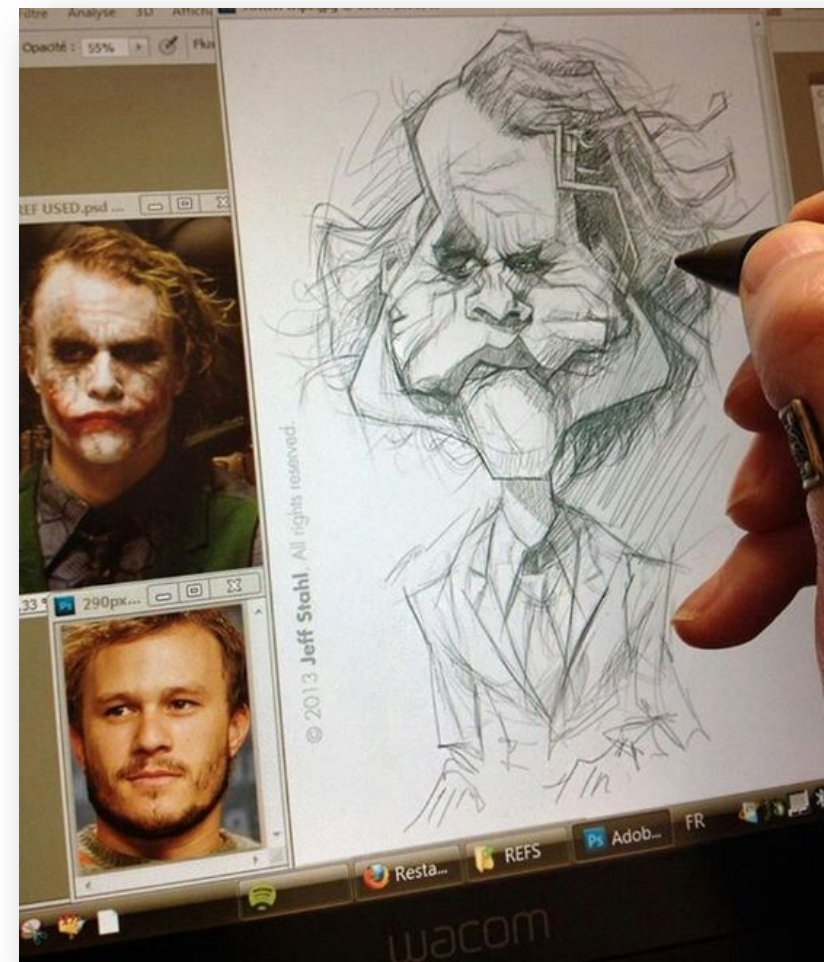
(saber hacer)

CONTENIDOS CONCEPTUALES PREVISTOS PARA EL PERÍODO (temas y subtemas)

(saber)

EXPRESIÓN

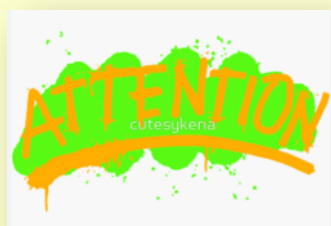
- **Exageración humorística de los detalles faciales del rostro en la caricatura.**
- **Vanguardias y estilos de dibujo**



Tema pendiente del período anterior:

Terminación de detalles de la obra "Hijo del hombre" de Magritte

CRITERIOS DE EVALUACIÓN PARA ESTE PERÍODO Y ACTITUDES ESPERADAS: Al momento de valorar este período, se tendrá en cuenta...



- Evidenciar por medio del trabajo en clase, su progreso bajo los tiempos determinados para las actividades en el aula, y **la puntualidad en la entrega de trabajos.**

- **ES MUY IMPORTANTE** -- > **Traer siempre los materiales solicitados para cada actividad de clase.**

Recuerde que también puede seguirnos e informarse por nuestras redes sociales...



Nos encuentra como:

lccsogamoso_oficial



Nos encuentra como:

Liceo Cooperativo Campestre



Nos encuentra como:

Liceo Cooperativo Campestre
Sogamoso - Boyacá



Nos encuentra en:

liceocooperativocampestre.com

De a poco hemos sumado una importante cantidad de seguidores en la redes, y es una manera interesante de darnos a conocer como institución educativa. Si desea colaborar con nosotros en difundir y acrecentar la FAMILIA LICEÍSTA, **puede ayudarnos a viralizar y compartir nuestras publicaciones.-**